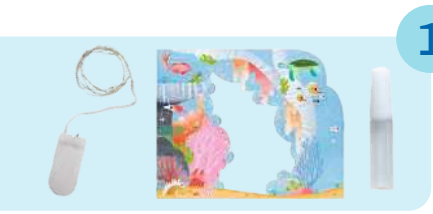


Modèles
et instructions
Models and instructions

Vorlagen und Anleitungen
Modelli e istruzioni
Modelos e instrucciones
Modellen en instructies
Szablony i instrukcje



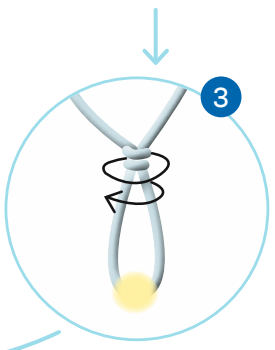
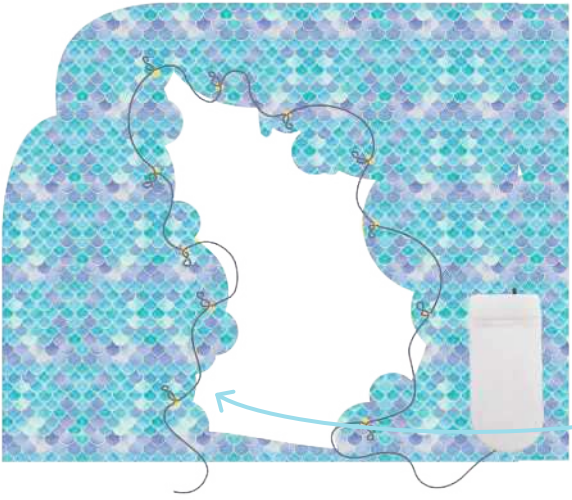


1



1

2



3

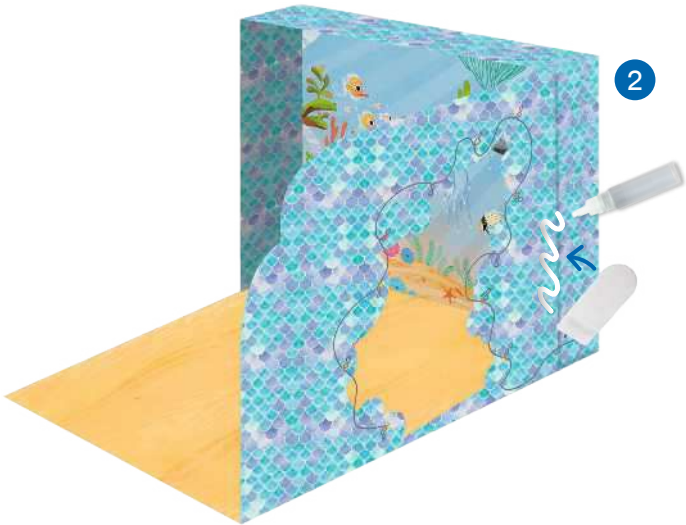


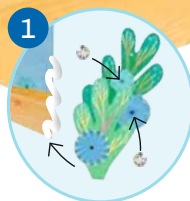
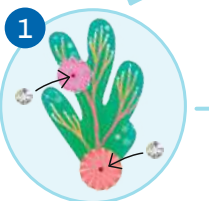
2

1

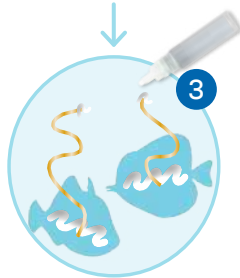
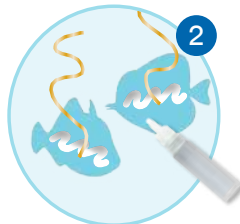
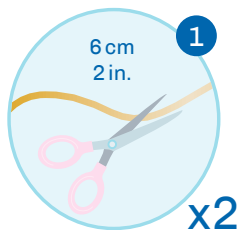


2

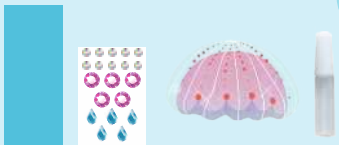




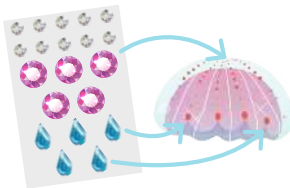
4



5



1



2



1cm
0,4 in.



3



4



5

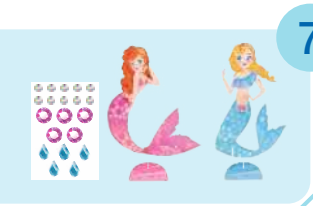




1



2



1



2



1



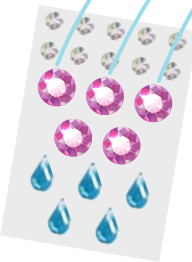
2



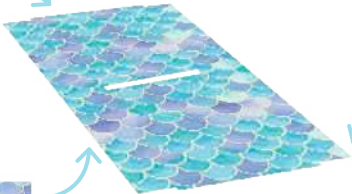
8



1



2



3

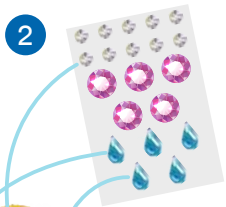


4





9

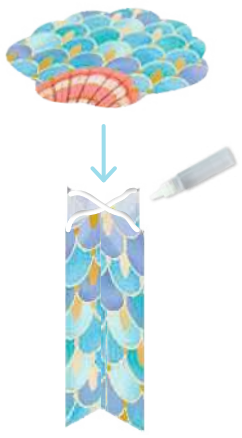


2

5



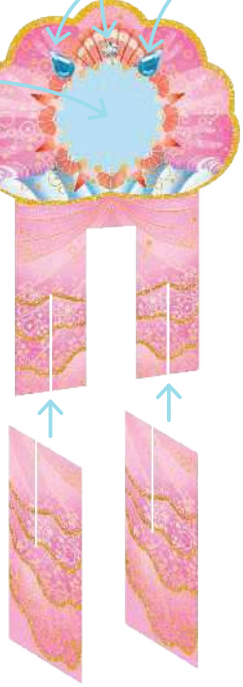
6



1



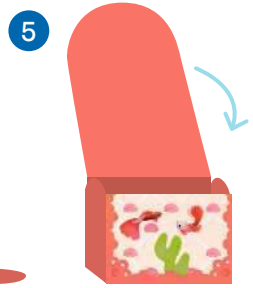
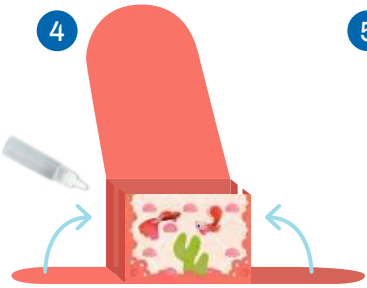
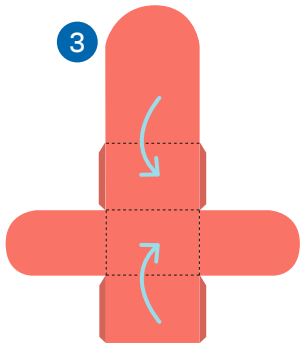
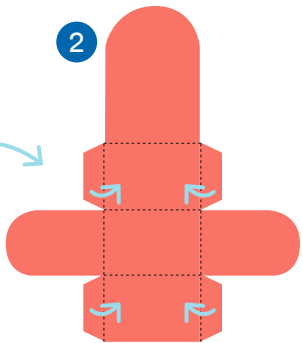
3



4



10



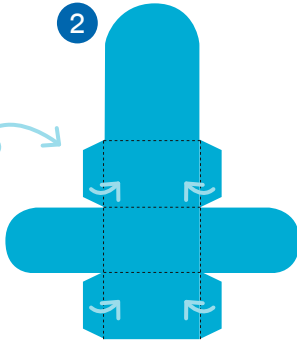
11



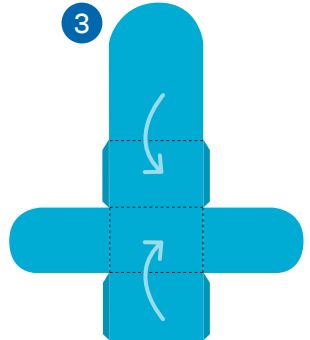
1



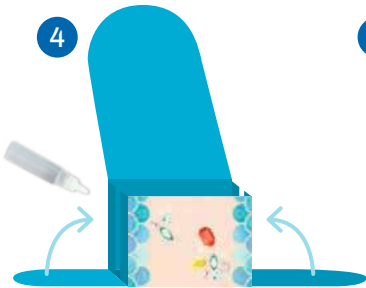
2



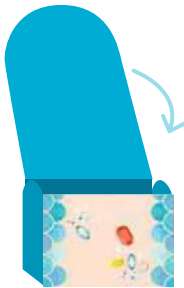
3



4

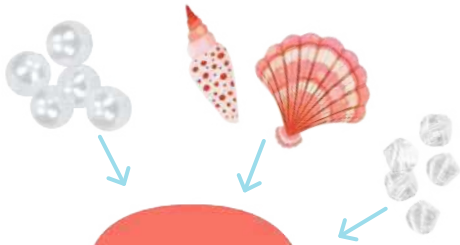
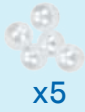


5

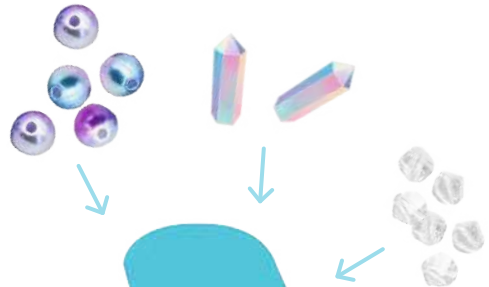


6





1



2

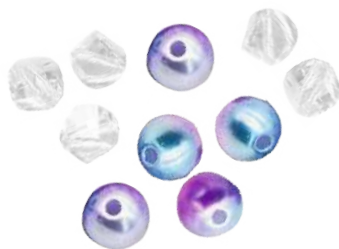




1



2



1



2

FR Instructions à conserver car contient des informations importantes pour les piles. Directives pour les piles : 2 piles bouton CR2032 sont nécessaires. Remplacement des piles à effectuer par un adulte : soulever le couvercle du boîtier, retirer les piles usagées et procéder à une élimination adéquate de piles. Placer 2 nouvelles piles CR2032 dans les emplacements prévus à cet effet et refermer le couvercle du boîtier. Les piles ne doivent pas être rechargées. Les accumulateurs doivent être chargés sous le contrôle d'un adulte. Différents types de piles ou accumulateurs, ou des piles ou accumulateurs neufs et usagés ne doivent pas être mélangés. Les piles et accumulateurs doivent être mis en place en respectant la polarité (+ et -). Les piles et accumulateurs usés doivent être enlevés du jouet. En cas de non-utilisation prolongée, retirer les piles du boîtier. Les bornes de l'alimentation ne doivent pas être mises en court-circuit. **ATTENTION !** Mettre immédiatement au rebut les piles ou accumulateurs usagés. Tenir les piles ou accumulateurs neufs et usagés hors de la portée des enfants. Si des piles ou accumulateurs ont pu être ingérés ou placés à l'intérieur d'une partie quelconque du corps, contactez immédiatement un centre anti-poison.

GB Keep these instructions as they contain important information about the batteries. Battery instructions: 2 CR2032 button cell batteries are required. Battery replacement to be carried out by an adult: lift the cover of the case, remove the used batteries and dispose of them properly. Place 2 new CR2032 batteries in the slots provided and close the cover of the case. The batteries must not be recharged. Accumulators must be charged under adult supervision. Different types of batteries or accumulators, or new and used batteries or accumulators, must not be mixed. Batteries and accumulators must be inserted with the correct polarity (+ and -). Used batteries and accumulators must be removed from the toy. If not used for long periods, remove the batteries from the case. The power supply terminals must not be short-circuited. **WARNING!** Dispose of used batteries or accumulators immediately. Keep new or used batteries or accumulators out of the reach of children. If batteries or accumulators have been ingested or placed inside any part of the body, contact a poison control centre immediately.

ES Conserve estas instrucciones, ya que contienen información importante sobre las pilas. Instrucciones para las pilas: Se necesitan 2 pilas de botón CR2032. La sustitución de las pilas debe ser realizada por un adulto: levante la tapa del compartimento, retire las pilas usadas y deséchelas correctamente. Coloque 2 pilas CR2032 nuevas en las ranuras previstas para ello y cierre la tapa del compartimento de nuevo. Las pilas no deben recargarse. Las pilas deben cargarse bajo la supervisión de un adulto. No deben mezclarse distintos tipos de pilas o acumuladores, ni pilas o acumuladores nuevos y usados. Las pilas y acumuladores deben insertarse con la polaridad correcta (+ y -). Las pilas y acumuladores usados deben retirarse del juguete. Si el producto no se va a utilizar durante largo tiempo, extraiga las pilas del compartimento. Los bornes de alimentación no deben cortocircuitarse. **¡ATENCIÓN!** Deseche inmediatamente las pilas o acumuladores usados. Mantenga las pilas o los acumuladores nuevos y usados fuera del alcance de los niños. Si se han ingerido pilas o acumuladores o se han introducido en cualquier parte del cuerpo, póngase en contacto inmediatamente con un centro toxicológico.

DE Anleitungen aufbewahren, da sie wichtige Informationen zu Batterien enthalten. Hinweis zu den Batterien: Es werden 2 Knopfzellen/Batterien CR2032 benötigt. Batterien müssen von einem Erwachsenen ausgewechselt werden: Die Batterieabdeckung entfernen, die alten Batterien herausnehmen und ordnungsgemäß entsorgen. 2 neue CR2032-Batterien in die dafür vorgesehenen Steckplätze legen und die Batterieabdeckung wieder schließen. Die Batterien dürfen nicht aufgeladen werden. Akkus müssen unter Aufsicht eines Erwachsenen aufgeladen werden. Verschiedene Arten von Batterien oder Akkus oder neue und gebrauchte Batterien oder Akkus dürfen nicht zusammen verwendet werden. Batterien und Akkus müssen unter Beachtung der korrekten Polarität (+ und -) eingelegt werden. Leere Batterien und Akkus müssen aus dem Spielzeug entfernt werden. Bei längerem Nichtgebrauch die Batterien aus dem Batteriefach nehmen. Die Anschlusskontakte dürfen nicht kurzgeschlossen werden. **ACHTUNG!** Gebrauchte Batterien oder Akkus sind sofort zu entsorgen. Neue und gebrauchte Batterien oder Akkus außer Reichweite von Kindern halten. Wenn der Verdacht besteht, dass Batterien oder Akkus verschluckt oder in eine Körperöffnung eingeführt wurden, wenden Sie sich sofort an eine Giftzentrale.

NL Bewaar de gebruiksaanwijzing, ze bevat belangrijke informatie voor de batterijen. Richtlijnen voor de batterijen: 2 CR2032 knoopcellenbatterijen zijn nodig. Het vervangen van de batterijen dient door een volwassene te worden uitgevoerd. Haal de gebruikte batterijen uit het batterijvak en gooi ze op een gepaste manier weg. Installeer 2 nieuwe CR2032 batterijen in de voorziene ruimte en sluit het batterijklepje. Laad de batterijen niet op. Laad accu's op onder het toezicht van een volwassene. Meng geen verschillende soorten batterijen of accu's, of nieuwe met oude batterijen of accu's. Plaats de batterijen of accu's volgens de juiste polariteit (+/-). Haal gebruikte batterijen en accu's uit het speelgoed. Als het product langere tijd niet gebruikt zal worden, haal de batterijen uit. Veroorzaak nooit een kortsluiting met de batterijklemmen. **OPLETT!** Gooi gebruikte batterijen of accu's onmiddellijk weg. Hou de nieuwe en gebruikte batterijen of accu's buiten het bereik van kinderen. Als er een batterij of een accu is ingeslikt of in een lichaamsdeel is gestopt, neem onmiddellijk contact op met een antigifcentrum.

IT Conservare queste istruzioni perché contengono informazioni importanti relative alle batterie. Istruzioni per le batterie: sono necessarie 2 batterie a bottone CR2032. Le batterie devono essere sostituite da un adulto: sollevare il coperchio dell'involucro, rimuovere le batterie usate e smaltirle correttamente; inserire 2 nuove batterie CR2032 negli appositi vani e richiudere il coperchio. Non ricaricare le batterie. Le batterie devono essere ricaricate sotto la supervisione di un adulto. Non usare contemporaneamente batterie di tipo diverso o batterie nuove e batterie usate. Inserire le batterie rispettando la corretta polarità (simboli + e -). Rimuovere le batterie scariate dal giocattolo. Rimuovere le batterie in previsione di un lungo periodo di inutilizzo. Non mettere in corto circuito i terminali di alimentazione. **ATTENZIONE!** Smaltire immediatamente le batterie scariche. Conservare le batterie nuove e usate fuori dalla portata dei bambini. Se si ritiene che una batteria sia stata ingerita o inserita in qualsiasi parte del corpo, contattare immediatamente un centro antiveleni.

PL Niniejszą instrukcją należy zachować, ponieważ podane są w niej ważne informacje na temat baterii. Wskazówki dotyczące baterii: Potrzebne są 2 baterie guzikowe CR2032. Wymiana baterii powinna dokonać osoba dorosła: należy podnieść pokrywę obudowy, wyjąć zużyte baterie i zutylizować je w odpowiedni sposób. W przewidziane na to miejsce włożyć 2 nowe baterie CR2032 i zamknąć pokrywę obudowy. Baterii nie należy doładowywać. Akumulatory należy ładować pod kontrolą osoby dorosłej. Nie należy mieszać ze sobą różnych rodzajów baterii lub akumulatorów, ani stosować jednocześnie baterii i akumulatorów nowych i używanych. Baterie i akumulatory należy zakładać zgodnie z oznaczeniami biegunów (+ i -). Zużyte baterie i akumulatory należy wyjąć z zabawki. W przypadku długotrwałego nieużywania należy wyjąć baterie z obudowy. Nie należy zwierać wyprowadzi zasilania. **UWAGA!** Zużyte baterie należy natychmiast zutylizować. Nowe i używane akumulatory należy przechowywać w miejscu niedostępnym dla dzieci. Jeśli baterie lub akumulatory mogły zostać połknięte lub włożone do jakiegokolwiek części ciała, należy natychmiast skontaktować się z centrum leczenia zatrucia.